

2017

BULDAN TİCARET ODASI
MALİ RAPORU

[AYHAN EMİRDAĞ]

01.01.2018



GELİRLER

2016 yılına göre 2017 yılı kayıt ücretinde 1900 tl gibi bir yükselme oldu bu konuda 2017 yılında yapmış olduğumuz faaliyetler göz önüne alırsak Esnaf Kefalet kooperatifleri bu konuda engel teşkil etmiştir.

2016 yılında önceki dönem gelirleri adı altındaki hesaplar Kayıt ücretleri Yıllık Aidatlar ve Munzam Aidatlar kalemlerinin altında hesap açılarak 671 önceki dönem gelirleri kalemi kaldırılmıştır. Diğer gelirlere yazılmıştır.

Yapılan Hizmetler karşılığında alınan ücretler konusunda aynı kaldığı görülmüştür. buda oda işlemlerinin aynı seyrettiğini göstermektedir.

Belge bedellerinin 2017 yılına göre azaldığı görülmektedir. Neden olarak çoğu belgelerden ücret alınmadığı görülmüştür.

İştiraklerden gelirlerden aynı kaldığı görülmektedir.

Faiz gelirlerindeki %8 gibi bir artış görülmektedir.Nefes kredisi oranının düşük olması artışın daha fazla olmasını engellemiştir.Ayrıca faiz gelirlerinden alınan Gelir vergisi devam etmektedir.

Kira gelirlerinde artış görülmektedir.1 boş dükkanın kiraya verilmesi sebebiyle artış görülmüştür.

GİDERLER

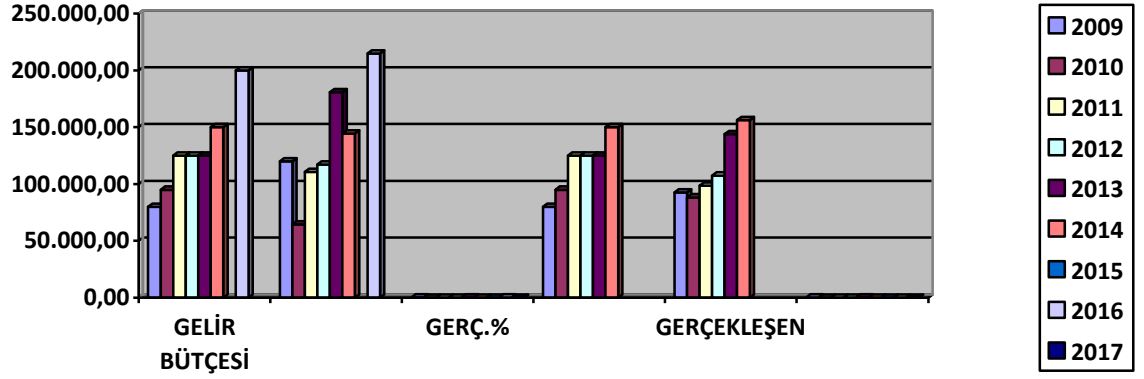
2017 yılına göre memur ücret ve giderlerinde devletin verdiği oranlarda zam yapıldığından artış göstermiştir.

Dışardan sağlanan fayda ve hizmetlerde %50 gibi bir azalma görülmektedir. Kısıtlamaya gidilmesi sebep olarak görülmüştür.

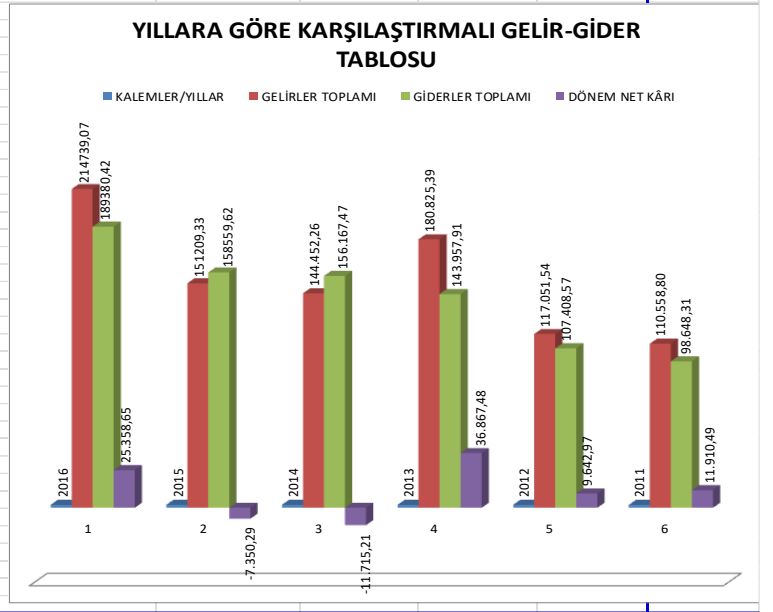
Genel giderlerde 2017 yılına göre %15 gibi bir azalma görülmüştür.2016 yılında Bütçedeki Kısıtlama sebep olarak görülmüştür.

Vergi resim ve harçlarda 2017 yılına göre artış görülmüştür. Nedeni 2017 yılında aylık vergi bildirimindeki damga vergi ödemesi yüzünden artış olmuştur.

BÜTÇELER VE GERÇEKLEŞME ORANLARI						
YILLAR	GELİR BÜTÇESİ	GERÇEKLEŞEN	GERÇ.%	GİDER BÜTÇESİ	GERÇEKLEŞEN	GERÇ.%
2009	80.000,00	119.813,52	149,77	80.000,00	92.669,21	115,84
2010	95.000,00	64.408,13	67,80	95.000,00	88.265,81	92,91
2011	125.000,00	110.558,80	88,45	125.000,00	98.648,31	78,92
2012	125.000,00	117.051,54	93,64	125.000,00	107.408,57	85,93
2013	125.000,00	180.825,39	144,66	125.000,00	143.957,91	115,17
2014	150.000,00	144.452,26	96,30	150.000,00	156.167,47	104,11
2015	200.000,00	151.209,33	0,75	200.000,00	158.559,62	0,80
2016	200.000,00	214.739,07	107,00	200.000,00	189.380,42	0,95
2017	200.000,00	196.616,05	75,80	200.000,00	176.552,33	0,75



KALEMLER/YILLAR	2016	2015	2014	2013	2012	2011	2010	2009
GELİRLER TOPLAMI	214739,07	151209,33	144.452,26	180.825,39	117.051,54	110.558,80	64.408,13	119.813,52
GİDERLER TOPLAMI	189380,42	158559,62	156.167,47	143.957,91	107.408,57	98.648,31	88.265,81	92.669,21
DÖNEM NET KÂRI	25.358,65	-7.350,29	-11.715,21	36.867,48	9.642,97	11.910,49	-23.857,68	27.144,31



KALEMLER-YILLAR	2017
GELİRLER TOPLAMI	200,00,00
GİDERLER TOPLAMI	176,552,33
DÖNEM KARI	20,063,72